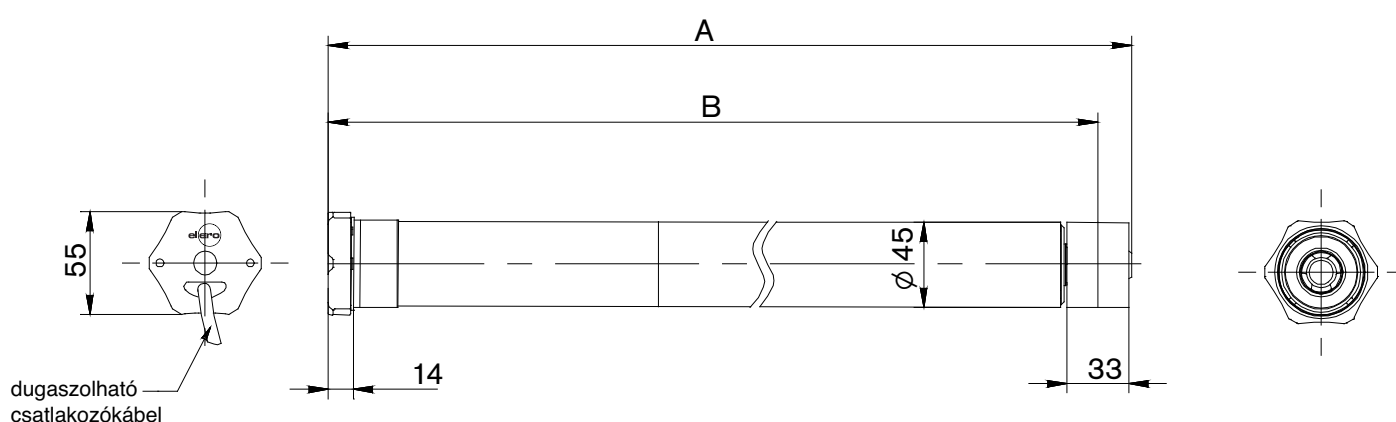


Mérettáblázat

Gyártási nagyság	A mm-ben	B mm-ben
M7/23	479,8	462,1
M12/23	530,3	512,6



Műszaki adatok

RoISmart/RoITop/RoISmart-868/RoITop-868

Gyártási nagyság	max. forgatónyomaték	húzóteljesítmény a tengelyen	tengely- \varnothing x falvastagság	fordulatszám $t/p - \text{min}^{-1}$	max. végállás kapcsolási tartomány a tengely fordulátában	helyigény oldalra	feszültség, V	áramerősség Amper	teljesítmény, Watt	üzemmód KB, perc	védelelmód IP	EMÖ VDE által bevizsgálva	VDE-jel	CE-jel
	Nm	N	mm-ben			mm-ben	50 Hz-nél							
M7/23	7	280	50x1,5	23	40	14	230~	0,6	130	5	44			●
M12/23	12	480	50x1,5	23	40	14	230~	0,9	200	4	44			●

SunSmart/SunTop/SunSmart-868/SunTop-868

Gyártási nagyság	max. forgatónyomaték	húzóteljesítmény a tengelyen	tengely- \varnothing x falvastagság	fordulatszám $t/p - \text{min}^{-1}$	max. végállás kapcsolási tartomány a tengely fordulátában	helyigény oldalra	feszültség, V	áramerősség Amper	teljesítmény, Watt	üzemmód KB, perc	védelelmód IP	EMÖ VDE által bevizsgálva	VDE-jel	CE-jel
	Nm	N	mm-ben			mm-ben	50 Hz-nél							
M7/23	7	280	50x1,5	23	40	14	230~	0,6	130	5	44			●
M12/23	12	480	50x1,5	23	40	14	230~	0,9	200	4	44			●

Húzóteljesítmény táblázat az RevoLine RolSmart/RolTop-hez

Gyártási méret M/M-868/23

Húzóteljesítmény egyrészes redőnyrendszereknél

Gyártási méret	Nyomaték [Nm]	Tengely- ϕ [mm]	Max. rúdvastagság [mm]	Max. függesztéksúly a következő redőnymagasságig				
				1.0 m [kg]	1.5 m [kg]	2.0 m [kg]	2.5 m [kg]	3.0 m [kg]
RolSmart M7/23	7	65	8	17	16	15	15	14
RolSmart M12/23	12	65	8	30	28	27	25	24
RolSmart M7-868/23	7	65	8	17	16	15	15	14
RolSmart M12-868/23	12	65	8	30	28	27	25	24
RolSmart M7/23	7	65	11	17	15	14	13	12
RolSmart M12/23	12	65	11	28	26	24	22	21
RolSmart M7-868/23	7	65	11	17	15	14	13	12
RolSmart M12-868/23	12	65	11	28	26	24	22	21
RolSmart M7/23	7	65	14	15	14	13	12	11
RolSmart M12/23	12	65	14	26	24	22	20	19
RolSmart M7-868/23	7	65	14	15	14	13	12	11
RolSmart M12-868/23	12	65	14	26	24	22	20	19

A megadott értékek 15% súrlódás figyelembe vételével lettek meghatározva.

A RolSmart redőnymeghajtások definiált ütközőt igényelnek (felső vagy alsó véghelyzet)

Figyelem: Feltétlenül vegye figyelembe a tekercselőtengely engedélyezett terhelését.

Húzóteljesítmény egyrészes redőnyrendszereknél

Gyártási méret	Nyomaték [Nm]	Tengely- ϕ [mm]	Max. rúdvastagság [mm]	Max. függesztéksúly a következő redőnymagasságig				
				1.0 m [kg]	1.5 m [kg]	2.0 m [kg]	2.5 m [kg]	3.0 m [kg]
RolTop M7/23	7	65	8	17	16	15	15	14
RolTop M12/23	12	65	8	30	28	27	25	24
RolTop M7-868/23	7	65	8	17	16	15	15	14
RolTop M12-868/23	12	65	8	30	28	27	25	24
RolTop M7/23	7	65	11	17	15	14	13	12
RolTop M12/23	12	65	11	28	26	24	22	21
RolTop M7-868/23	7	65	11	17	15	14	13	12
RolTop M12-868/23	12	65	11	28	26	24	22	21
RolTop M7/23	7	65	14	15	14	13	12	11
RolTop M12/23	12	65	14	26	24	22	20	19
RolTop M7-868/23	7	65	14	15	14	13	12	11
RolTop M12-868/23	12	65	14	26	24	22	20	19

A megadott értékek 15% súrlódás figyelembe vételével lettek meghatározva.

Többrészes berendezéseknél részenként 5% súrlódást kell járulékosan figyelembe venni.

Figyelem: Feltétlenül vegye figyelembe a tekercselőtengely engedélyezett terhelését.

Húzóteljesítmény táblázat az SunSmart/SunTop-hez Gyártási méret M/M-868/23



Árnyékolók és redőnyök

Gyártási méret	Nyomaték [Nm]	Tengely- ϕ [mm]	Húzóerő a tengelyen [kg]	Esőkar és függőleges árnyékolók árnyékoló szövettel Esőrud súlya 500 g/fm 3 m magasságnál		
				egyrészes 3 m-ig	Kétrészes 6 m-ig	Háromrészes 9 m-ig
SunSmart M7/23	7	50	28			
		78	18			
SunSmart M12/23	12	50	48			
		78	31			
SunSmart M7-868/23	7	50	28			
		78	18			
SunSmart M12-868/23	12	50	48			
		78	31			

Szigetelő árnyékolóknál, télikert-árnyékolóknál, ellenhuzat-rendszereknél, stb. az Ön rendszeréhez egyedileg kell meghatározni a meghajtásokat.

A SunSmart redőnymeghajtások definiált ütközőt igényelnek (felső vagy alsó véghelyzet)

Magyarázat

> Ajánlott meghajtás +
a csuklós karok száma

Árnyékolók és redőnyök

Gyártási méret	Nyomaték [Nm]	Tengely- ϕ [mm]	Húzóerő a tengelyen [kg]	Esőkar és függőleges árnyékolók árnyékoló szövettel Esőrud súlya 500 g/fm 3 m magasságnál		
				egyrészes 3 m-ig	Kétrészes 6 m-ig	Háromrészes 9 m-ig
SunTop M7/23	7	50	28			
		78	18			
SunTop M12/23	12	50	48			
		78	31			
SunTop M7-868/23	7	50	28			
		78	18			
SunTop M12-868/23	12	50	48			
		78	31			

Szigetelő árnyékolóknál, télikert-árnyékolóknál, ellenhuzat-rendszereknél, stb. az Ön rendszeréhez egyedileg kell meghatározni a meghajtásokat.

Magyarázat

> Ajánlott meghajtás +
a csuklós karok száma

