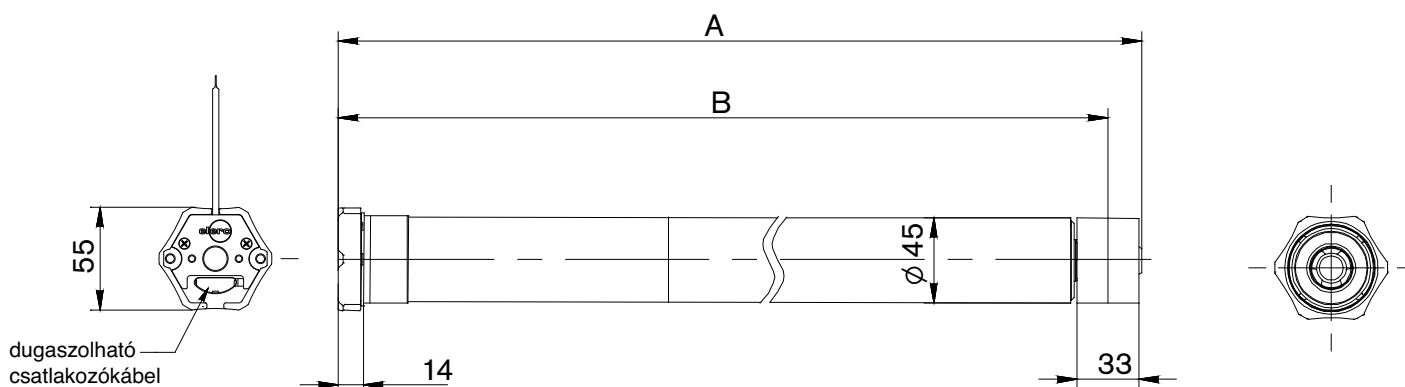


Mérettáblázat

Gyártási nagyság	A mm-ben	B mm-ben
M10-868*	479,8	462,1
M20-868*	540,3	522,6
M30-868	529,8	512,1
M40-868	539,8	522,1
M50-868	559,8	542,1

*programozható fékkel



Műszaki adatok:

RolTop-868

Gyártási nagyság	max. forgatónyomaték Nm	húzóteljesítmény a tengelyen N	tengely-Ø x falvastagság mm-ben	fordulatszám f/p – min ⁻¹	max. végállás kapcsolási tartomány a tengely fordulatóban	helyigény oldalra mm-ben	feszültség, V 50 Hz-nél	áramerősség Amper	teljesítmény, Watt	üzemmód KB, perc	védettségi mód IP	CE-jel
M10-868*	10	400	50x1,5	14	40	14	230~	0,65	150	5	44	●
M20-868*	20	800	50x1,5	14	40	14	230~	1,00	220	4	44	●
M30-868	30	1200	50x1,5	14	40	14	230~	0,90	200	4	44	●
M40-868	40	1600	50x1,5	14	40	14	230~	1,00	230	4	44	●
M50-868	50	2000	50x1,5	14	40	14	230~	1,30	290	4	44	●

*programozható fékkel

SunTop-868

Gyártási nagyság	max. forgatónyomaték Nm	húzóteljesítmény a tengelyen N	tengely-Ø x falvastagság mm-ben	fordulatszám f/p – min ⁻¹	max. végállás kapcsolási tartomány a tengely fordulatóban	helyigény oldalra mm-ben	feszültség, V 50 Hz-nél	áramerősség Amper	teljesítmény, Watt	üzemmód KB, perc	védettségi mód IP	CE-jel
M10-868*	10	400	50x1,5	14	40	14	230~	0,65	150	5	44	●
M20-868*	20	800	50x1,5	14	40	14	230~	1,00	220	4	44	●
M30-868	30	1200	50x1,5	14	40	14	230~	0,90	200	4	44	●
M40-868	40	1600	50x1,5	14	40	14	230~	1,00	230	4	44	●
M50-868	50	2000	50x1,5	14	40	14	230~	1,30	290	4	44	●

*programozható fékkel

Húzóteljesítmény táblázat az RevoLine RolTop/SunTop-hez Gyártási méret M-868

Húzóteljesítmény egyrészes redőnyrendszereknél

Gyártási méret	Nyomaték [Nm]	Tengely- ϕ [mm]	Max. rúdvastagság [mm]	Max. függesztéksúly a következő redőnymagasságig				
				1.0 m [kg]	1.5 m [kg]	2.0 m [kg]	2.5 m [kg]	3.0 m [kg]
RolTop M10-868	10	65	8	25	23	22	21	20
RolTop M20-868	20	65	8	49	47	44	42	40
RolTop M30-868	30	65	8	74	70	67	63	60
RolTop M40-868	40	65	8	99	94	89	84	79
RolTop M50-868	50	65	8	123	117	111	104	99
RolTop M10-868	10	65	11	24	22	20	19	18
RolTop M20-868	20	65	11	47	43	40	37	35
RolTop M30-868	30	65	11	71	65	60	56	53
RolTop M40-868	40	65	11	94	86	80	75	70
RolTop M50-868	50	65	11	118	108	100	93	88
RolTop M10-868	10	65	14	22	20	18	17	16
RolTop M20-868	20	65	14	44	40	36	34	32
RolTop M30-868	30	65	14	66	60	55	51	48
RolTop M40-868	40	65	14	88	80	73	68	64
RolTop M50-868	50	65	14	110	100	91	85	79

A megadott értékek 15% súrlódás figyelembe vételével lettek meghatározva.

Figyelem: Feltétlenül vegye figyelembe a tekercselőtengely engedélyezett terhelését.

Árnyékolók és redőnyök

Gyártási méret	Nyomaték [Nm]	Tengely- ϕ [mm]	Húzóerő a tengelyen	Esőkar és függőleges árnyékolók árnyékoló szövetrel Esőrud súlya 500 g/fm 3 m magasságnál			Nyitott, csuklós karos árnyékolók, karok max. száma a csuklós karos árnyékolóknál		
				egyrészes 3 m-ig	Kétrészes 6 m-ig	Háromrészes 9 m-ig	20 kg karonként	25 kg karonként	30 kg karonként
SunTop M10-868	10	50	40						
		78	26						
		85	24						
SunTop M20-868	20	50	80				2	2	2
		78	51				2		
		85	47				2		
SunTop M30-868	30	50	120				4	4	2
		78	77				2	2	2
		85	71				2	2	2
SunTop M40-868	40	50	160				6	4	4
		78	103				4	2	
		85	94				4	2	
SunTop M50-868	50	50	200				6	6	4
		78	128				4	4	2
		85	118				4	4	2

Szigetelő árnyékolóknál, télikert-árnyékolóknál, ellenhuzat-rendszereknél, stb. az Ön rendszeréhez egyedileg kell meghatározni a meghajtásokat.

Magyarázat 2

> Ajánlott meghajtás +
a csuklós karok száma