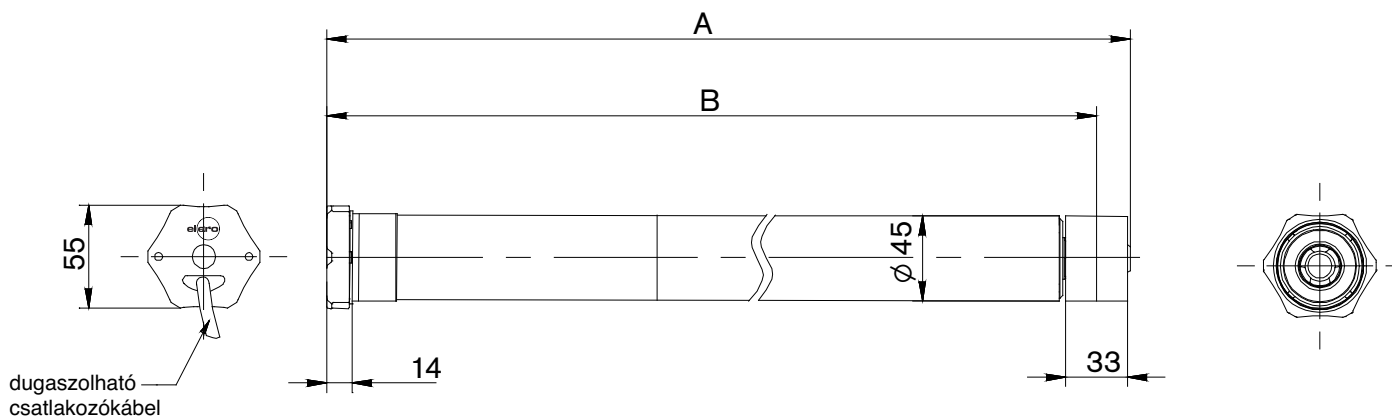


Méret táblázat

Gyártási nagyság	A mm-ben	B mm-ben
M10-K* **	404,8	387,1
M10**	479,8	462,1
M20-K* **	520,3	503,8
M20**	540,3	522,6
M30	529,8	512,1
M40	539,8	522,1
M50	559,8	542,1

*csak RoISmart-ként szállítható, párhuzamosan nem kapcsolható !

**programozható fékkel



Műszaki adatok:

RoISmart-K/RoITop

Gyártási nagyság	max. forgatónyomaték Nm	húzóteljesítmény a tengelyen N	tengely-Ø x falvastagság mm-ben	fordulatszám f/p – min ⁻¹	max. végállás kapcsolási tartomány a tengely fordulátában	helyigény oldalra mm-ben	feszültség, V 50 Hz-nél	áramerősség Amper	teljesítmény, Watt	üzemmód KB, perc	védettségi mód IP	EMÖ VDE által bevizsgálva EMV	VDE-jel D'E	CE-jel CE
M10-K* **	10	400	50x1,5	14	40	14	230~	0,65	150	5	44	●	●	●
M10**	10	400	50x1,5	14	40	14	230~	0,65	150	5	44	●	●	●
M20-K* **	20	800	50x1,5	14	40	14	230~	1,00	150	4	44			●
M20**	20	800	50x1,5	14	40	14	230~	1,00	220	4	44			●
M30	30	1200	50x1,5	14	40	14	230~	0,90	200	4	44			●
M40	40	1600	50x1,5	14	40	14	230~	1,00	230	4	44			●
M50	50	2000	50x1,5	14	40	14	230~	1,30	290	4	44			●

*csak RoISmart-ként szállítható, párhuzamosan nem kapcsolható !

**programozható fékkel

SunTop

Gyártási nagyság	max. forgatónyomaték Nm	húzóteljesítmény a tengelyen N	tengely-Ø x falvastagság mm-ben	fordulatszám f/p – min ⁻¹	max. végállás kapcsolási tartomány a tengely fordulátában	helyigény oldalra mm-ben	feszültség, V 50 Hz-nél	áramerősség Amper	teljesítmény, Watt	üzemmód KB, perc	védettségi mód IP	EMÖ VDE által bevizsgálva EMV	VDE-jel D'E	CE-jel CE
M10**	10	400	50x1,5	14	40	14	230~	0,65	150	5	44	●	●	●
M20**	20	800	50x1,5	14	40	14	230~	1,00	220	4	44			●
M30	30	1200	50x1,5	14	40	14	230~	0,90	200	4	44			●
M40	40	1600	50x1,5	14	40	14	230~	1,00	230	4	44			●
M50	50	2000	50x1,5	14	40	14	230~	1,30	290	4	44			●

**programozható fékkel

Húzóteljesítmény táblázat az RevoLine RolSmart-K/RolTop-hez

Gyártási méret M

Húzóteljesítmény egyrészes redőnyrendszereknél

Gyártási méret	Nyomaték [Nm]	Tengely- ϕ [mm]	Max. rúdvastagság [mm]	Max. függesztéksúly a következő redőnymagasságig				
				1.0 m [kg]	1.5 m [kg]	2.0 m [kg]	2.5 m [kg]	3.0 m [kg]
RolSmart M10-K	10	65	8	25	23	22	21	20
RolSmart M20-K	20	65	8	49	47	44	42	40
RolSmart M10-K	10	65	11	24	22	20	19	18
RolSmart M20-K	20	65	11	47	43	40	37	35
RolSmart M10-K	10	65	14	22	20	18	17	16
RolSmart M20-K	20	65	14	44	40	36	34	32

A megadott értékek 15% súrlódás figyelembe vételével lettek meghatározva.

A RolSmart-K redőnymeghajtások definiált ütközőt igényelnek (felső vagy alsó véghelyzet)

Figyelem: Feltétlenül vegye figyelembe a tekercselőtengely engedélyezett terhelését.

Húzóteljesítmény egyrészes redőnyrendszereknél

Gyártási méret	Nyomaték [Nm]	Tengely- ϕ [mm]	Max. rúdvastagság [mm]	Max. függesztéksúly a következő redőnymagasságig				
				1.0 m [kg]	1.5 m [kg]	2.0 m [kg]	2.5 m [kg]	3.0 m [kg]
RolTop M10	10	65	8	25	23	22	21	20
RolTop M20	20	65	8	49	47	44	42	40
RolTop M30	30	65	8	74	70	67	63	60
RolTop M40	40	65	8	99	94	89	84	79
RolTop M50	50	65	8	123	117	111	104	99
RolTop M10	10	65	11	24	22	20	19	18
RolTop M20	20	65	11	47	43	40	37	35
RolTop M30	30	65	11	71	65	60	56	53
RolTop M40	40	65	11	94	86	80	75	70
RolTop M50	50	65	11	118	108	100	93	88
RolTop M10	10	65	14	22	20	18	17	16
RolTop M20	20	65	14	44	40	36	34	32
RolTop M30	30	65	14	66	60	55	51	48
RolTop M40	40	65	14	88	80	73	68	64
RolTop M50	50	65	14	110	100	91	85	79

A megadott értékek 15% súrlódás figyelembe vételével lettek meghatározva.

Figyelem: Feltétlenül vegye figyelembe a tekercselőtengely engedélyezett terhelését.

Húzóteljesítmény táblázat az SunTop-hez Gyártási méret M

Árnyékolók és redőnyök

Gyártási méret	Nyomaték [Nm]	Tengely- ϕ [mm]	Húzóerő a tengelyen	Esőkar és függőleges árnyékolók árnyékoló szövettel Esőrúd súlya 500 g/fm 3 m magasságnál			Nyitott, csuklós karos árnyékolók, karok max. száma a csuklós karos árnyékolóknál		
				egyrészes 3 m-ig	Kétrészes 6 m-ig	Háromrészes 9 m-ig	20 kg karonként	25 kg karonként	30 kg karonként
SunTop M10	10	50	40						
		78	26						
		85	24						
SunTop M20	20	50	80				2	2	2
		78	51				2		
		85	47				2		
SunTop M30	30	50	120				4	4	2
		78	77				2	2	2
		85	71				2	2	2
SunTop M40	40	50	160				6	4	4
		78	103				4	2	
		85	94				4	2	
SunTop M50	50	50	200				6	6	4
		78	128				4	4	2
		85	118				4	4	2

Szigetelő árnyékolóknál, télikert-árnyékolóknál, ellenhuzat-rendszereknél, stb. az Ön rendszeréhez egyedileg kell meghatározni a meghajtásokat.

Magyarázat **2**

> Ajánlott meghajtás +
a csuklós karok száma

