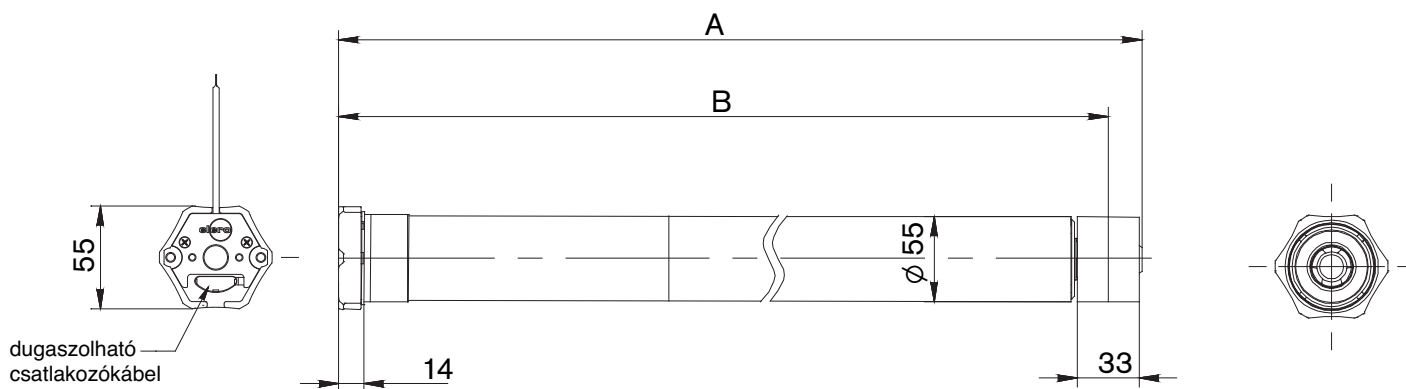





Mérettáblázat

Gyártási nagyság	A mm-ben	B mm-ben
L40-868	529,4	512,4
L60-868	589,4	572,4
L80-868	589,4	572,4



Műszaki adatok:

SunTop-868

Gyártási nagyság	max. forgatónyomaték Nm	húzóteljesítmény a tengelyen N	tengely- $\varnothing$ x falvastagság mm-ben	fordulatszám $1/p - \text{min}^{-1}$	max. végállás kapcsolási tartomány a tengely fordulataiban	helyigény oldalra mm-ben	feszültség, V 50 Hz-nél	áramerősség Amper	teljesítmény, Watt	üzemmód KB, perc	védettségi mód IP	EMÖ VDE által bevizsgálva 	VDE-jel 	CE-jel 
L40-868	40	1260	63x1,5	14	40	14	230~	1,20	270	4	44			●
L60-868	60	1890	63x1,5	14	40	14	230~	1,90	420	4	44			●
L80-868	80	2520	63x1,5	14	40	14	230~	2,20	490	4	44			●

# Húzóteljesítmény táblázat az SunTop-hez

## Gyártási méret L-868

### Árnyékolók és redőnyök

Gyártási méret	Nyomaték [Nm]	Tengely- $\phi$ [mm]	Húzóerő a tengelyen [kg]	Esőkar és függőleges árnyékolók árnyékoló szövetrel Esőrúd súlya 500 g/fm 3 m magasságnál			Nyitott, csuklós karos árnyékolók, karok max. száma a csuklós karos árnyékolóknál		
				egyrészes 3 m-ig	Kétrészes 6 m-ig	Háromrészes 9 m-ig	20 kg karonként	25 kg karonként	30 kg karonként
SunTop L40-868	40	78	26				4	2	2
		85	24				4	2	2
SunTop L60-868	60	78	51				6	4	4
		85	47				4	4	4
SunTop L80-868	80	78	77				6	6	4
		85	71				6	6	4

Szigetelő árnyékolóknál, télikert-árnyékolóknál, ellenhuzat-rendszereknél, stb. az Ön rendszeréhez egyedileg kell meghatározni a meghajtásokat.

Magyarázat **2**

> Ajánlott meghajtás +  
a csuklós karok száma