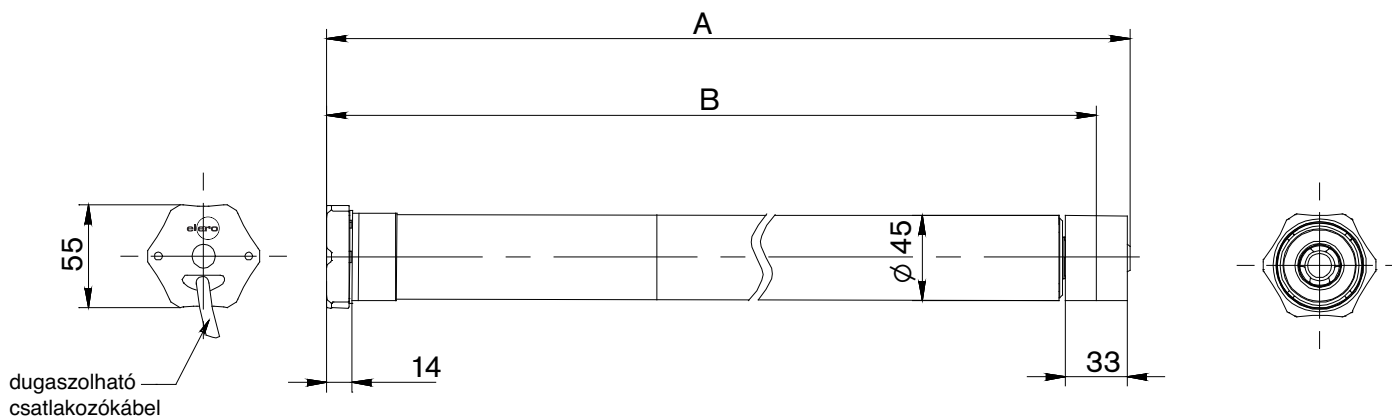


**Mérettáblázat**

Gyártási nagyság	A mm-ben	B mm-ben
M10*	491	473,3
M20*	541,5	523,8
M30	531	513,3
M40	551	533,3
M50	571	553,3

M07/23*	491	473,3
M12/23*	541,5	523,8

\*programozható fékkel



**Műszaki adatok:**

Gyártási nagyság	max. forgatónyomaték Nm	tengely- $\phi$ x falvastagság mm-ben	fordulatszám $\bar{n}$ / p – min <sup>-1</sup>	max. végállás kapcsolási tartomány a tengely fordulatóban	helyigény oldalra mm-ben	feszültség, V 50 Hz-nél	áramerősség Amper	teljesítmény Watt	üzemmód KB, perc	védettségi mód IP	EMÖ VDE által bevizsgálva EMV	VDE-jel D'E	CE-jel CE
M10*	10	50x1,5	14	35	14	230~	0,65	150	5	44	●	●	●
M20*	20	50x1,5	14	35	14	230~	1,00	220	4	44			●
M30	30	50x1,5	14	35	14	230~	0,90	200	4	44			●
M40	40	50x1,5	14	35	14	230~	1,00	230	4	44			●
M50	50	50x1,5	14	35	14	230~	1,30	290	4	44			●
M07/23*	7	50x1,5	23	35	14	230~	0,60	130	5	44			●
M12/23*	12	50x1,5	23	35	14	230~	0,90	200	5	44			●

\*programozható fékkel

# Húzóteljesítmény táblázat az VariEco-hez

## Húzóteljesítmény egyrészes redőnyrendszereknél

Gyártási méret	Nyomaték [Nm]	Tengely- $\phi$ [mm]	Max. rúdvastagság [mm]	Max. függesztéksúly a következő redőnymagasságig				
				1.0 m [kg]	1.5 m [kg]	2.0 m [kg]	2.5 m [kg]	3.0 m [kg]
VariEco M10	10	65	8	25	23	22	21	20
VariEco M20	20	65	8	49	47	44	42	40
VariEco M30	30	65	8	74	70	67	63	60
VariEco M40	40	65	8	99	94	89	84	79
VariEco M50	50	65	8	123	117	111	104	99
VariEco M10	10	65	11	24	22	20	19	18
VariEco M20	20	65	11	47	43	40	37	35
VariEco M30	30	65	11	71	65	60	56	53
VariEco M40	40	65	11	94	86	80	75	70
VariEco M50	50	65	11	118	108	100	93	88
VariEco M10	10	65	14	22	20	18	17	16
VariEco M20	20	65	14	44	40	36	34	32
VariEco M30	30	65	14	66	60	55	51	48
VariEco M40	40	65	14	88	80	73	68	64
VariEco M50	50	65	14	110	100	91	85	79

A megadott értékek 15% súrlódás figyelembe vételével lettek meghatározva.

**Figyelem: Feltétlenül vegye figyelembe a tekercselőtengely engedélyezett terhelését.**

## Árnyékolók és redőnyök

Gyártási méret	Nyomaték [Nm]	Tengely- $\phi$ [mm]	Húzóerő a tengelyen	Esőkar és függőleges árnyékolók árnyékoló szövetrel Esőrúd súlya 500 g/fm 3 m magasságnál			Nyitott, csuklós karos árnyékolók, karok max. száma a csuklós karos árnyékolóknál		
				egyrészes 3 m-ig	Kétrészes 6 m-ig	Háromrészes 9 m-ig	20 kg karonként	25 kg karonként	30 kg karonként
VariEco M10	10	50	40						
		78	26						
		85	24						
VariEco M20	20	50	80				2	2	2
		78	51				2		
		85	47				2		
VariEco M30	30	50	120				4	4	2
		78	77				2	2	2
		85	71				2	2	2
VariEco M40	40	50	160				6	4	4
		78	103				4	2	
		85	94				4	2	
VariEco M50	50	50	200				6	6	4
		78	128				4	4	2
		85	118				4	4	2

Szigetelő árnyékolóknál, télikert-árnyékolóknál, ellenhuzat-rendszereknél, stb. az Ön rendszeréhez egyedileg kell meghatározni a meghajtásokat.

Magyarázat 2

> Ajánlott meghajtás +  
a csuklós karok száma